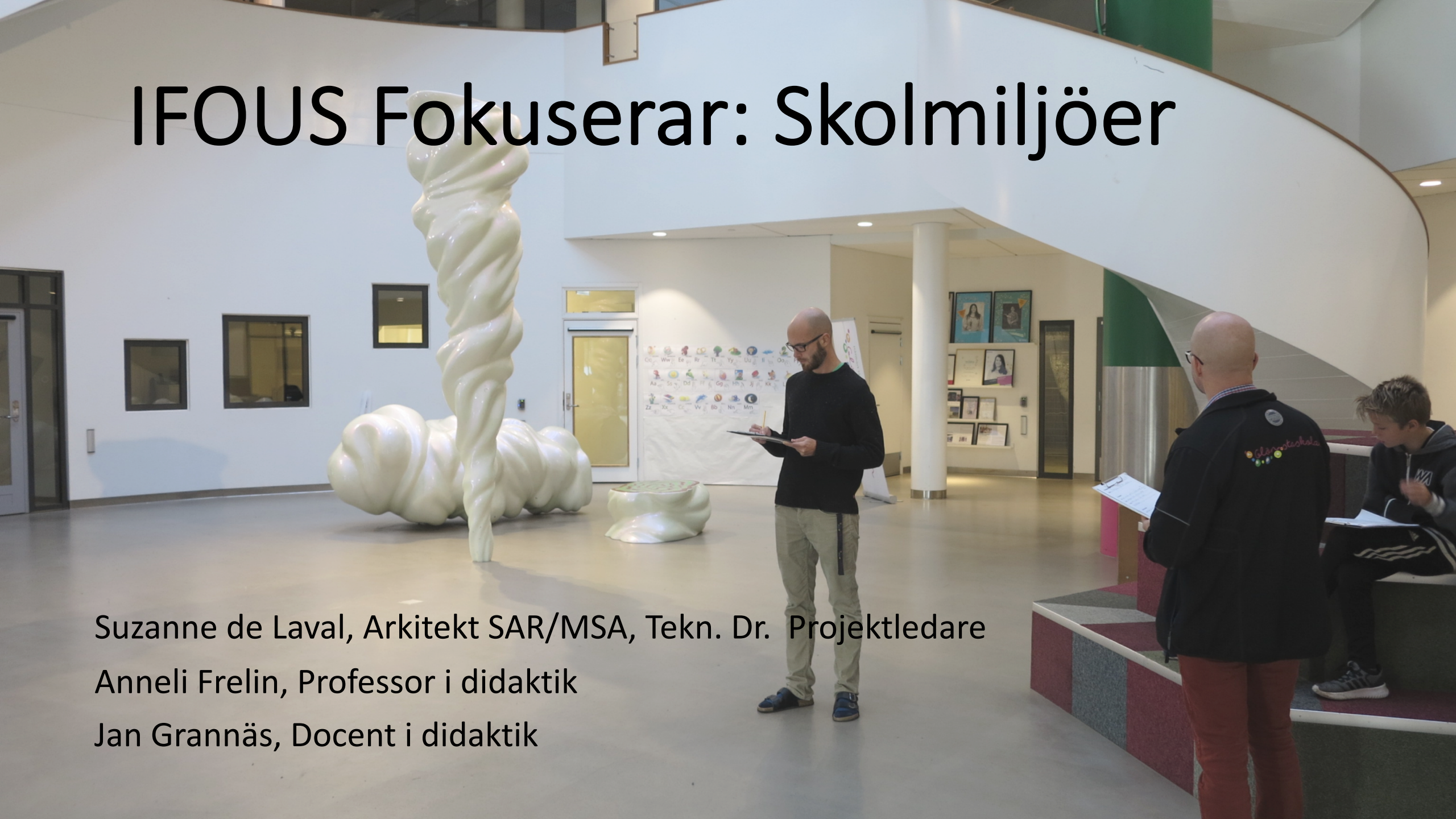


IFOUS Fokuserar: Skolmiljöer

Suzanne de Laval, Arkitekt SAR/MSA, Tekn. Dr. Projektledare
Anneli Frelin, Professor i didaktik
Jan Grannäs, Docent i didaktik



Ifous fokuserar: Skolmiljöer

Fyra kommuner: Stockholm, Huddinge, Nacka och Kungsbacka medverkar aktivt och finansierar projektet.

Högskolan i Gävle medverkar och delfinansierar projektet, deltagande forskare från HiG professor Anneli Frelin och docent Jan Grannäs.



Ifous fokuserar: Skolmiljöer

SPSM, Specialpedagogiska skolmyndigheten medverkar och medarbetare från SPSM deltagit i gåturer.

SKL, Sveriges kommuner och landsting, FoU-fonden för kommunernas fastighetsfrågor är medfinansiär.



<https://www.hig.se/Ext/Sv/Arkiv/Externa-nyheter/2018-10-26-En-ny-tid-kraver-nya-skolor.html>

<http://www.ifous.se/ifous-fokuserar-pa-att-bygga-skola/>



ifous

Tidplan

- april-juni 2018: Avtalsskrivande
- aug-sept -18: Planering av gåturer
- sept -18 - jan -19: Gåturen genomförs
- VT 2019: Analys, skriva
- Slutseminarium 22 maj
- juni -19: Slutrapport presenteras



Stockholm

- Kungsholmens skola, F-6, 920 elever
- Lindeskolan, F-6, 500 elever
- Sjöstadsskolan, F-9, 980 elever

Huddinge

- Glömstaskolan, F-9, 1080 elever
- Kästaskolan, F-6, 420 elever

Nacka

- Sickla skola, F-6, 490 elever
- Stavsborgsskolan, F-9, 580 elever

Kungsbacka

- Varlaskolan, 5-9, 530 elever
- Björkrisskolan, F-5, 150 elever



ifous

GÅTUR "Walk Through Evaluation"

Promenad i den aktuella miljön, utomhus eller inomhus

Deltagare från både hyresgäster, brukare, lärare, elever och beslutsfattare, planerare, byggare, förvaltare, m fl

Alla följer utstakad rutt och antecknar sina synpunkter

GÅTUR "Walk Through Evaluation"

Diskussion mellan alla deltagare direkt efter promenaden, eller en diskussion vid de olika stoppen, spelas in på ljudspelare som anteckningar

Lätt att få igång dialog med denna metod

Ger indikationer om var problemen finns

Dokumenteras



Kungsholmens skola, F-6, 920 elever
Stockholm



Hus A, sal A101 - A448 #1& #2&
Reception/vaktmästeri



Sjöstadsskolan, F-9, 980 elever
Stockholm





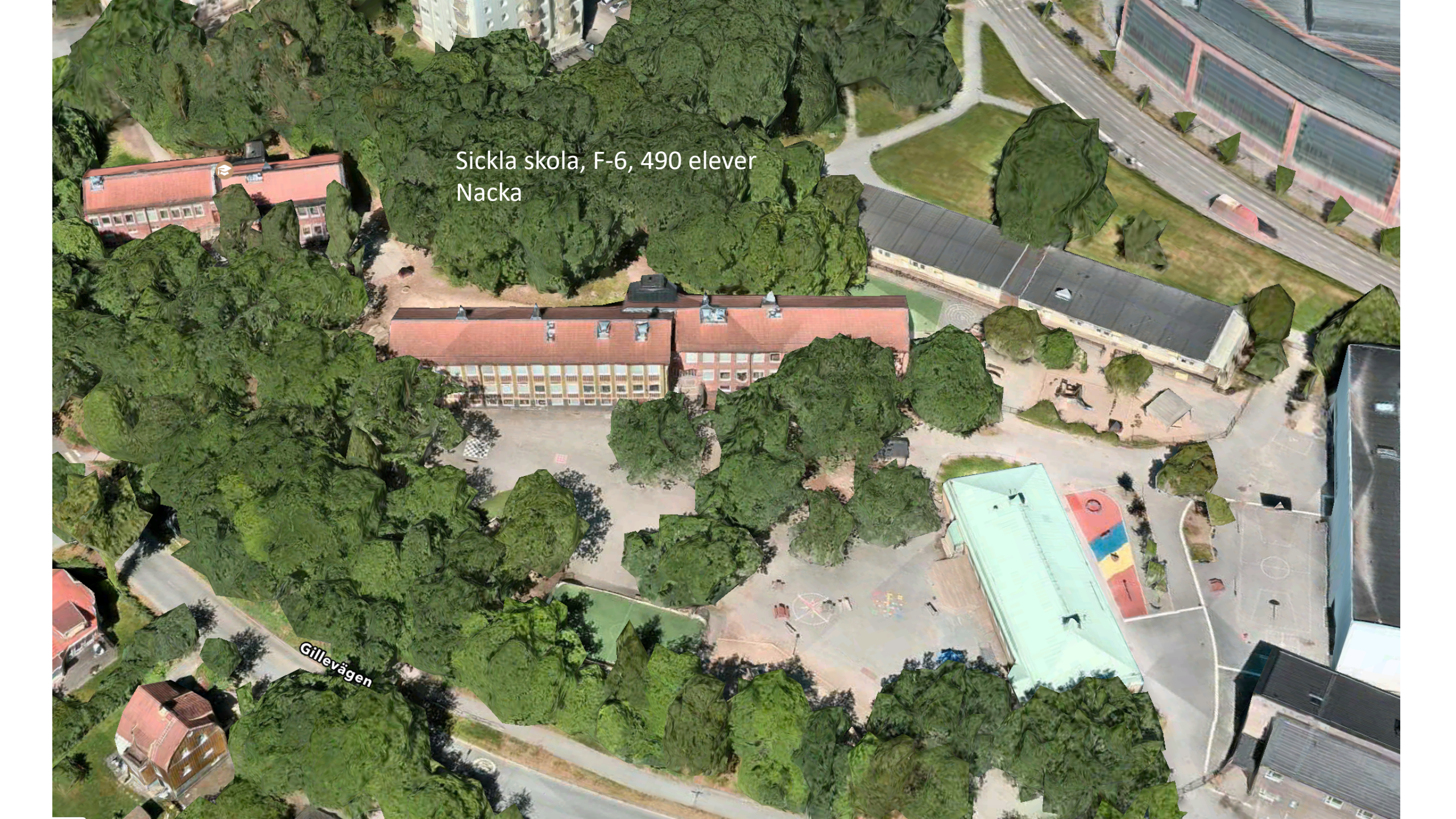


Lindeskolan, F-6, 500 elever
Stockholm



Sickla skola, F-6, 490 elever
Nacka

Gillevägen





Stavsborgsskolan, F-9, 580 elever
Nacka







Björkrisskolan,
Förskola och F-6,
150 elever
Kungsbacka



Björkrisskolan,
Förskola och F-6,
150 elever
Kungsbacka







Kästaskolan, F-6, 420 elever
passivhus
Huddinge

Maskrosvägen

Katrinebergsvägen

Blåklocksvägen

Blåklocksvägen





Glömstaskolan, F-9, 1080 elever
Huddinge





Varlaskolan, 5-9, 530 elever
Kungsbacka





VARLASKOLAN



ATE

Varlaskolan gåtur

datum 18/10-18

Namn

1 Huvudentrén, ute och inne

Bra: ~~Det finns~~ stor yta både inne o ute

Dåligt: lite mycket ljus, inga sittplatser, instängt o uteslutet

Förslag: Café entrén som huvudentre, ska vara mer centralt i skolan.

2 Entréhall med café

Bra: Det finns alltid något att göra: spela, titta på tv

Dåligt: väldigt lite högluft, trångt + mycket olika möbler

Förslag: Mer soffor så det blir mer organiserat, mer ljuddämpande möbler och större yta.

3 Matsalen

Bra: Ljust och högt i tak, luftigt

Dåligt: ibland för kallt, lite plats o trångt med mycket folk

Förslag: Större yta för mer plats, mer bord och stolar, större yta där man hämtar mat.

4 Bibliotek

Bra: Tyst, ~~bra~~ tillräckligt med sittplatser

Dåligt: Mörkt, inte mycket böcker som passar

Förslag: Större hyllor, många onödiga böcker
~~att~~ bibliotekarien ska närvara mer.

5 Basrum

Bra persienn vid dörren.

Bra: Ganska bra yta, bra grupprum, bra förvaring

Dåligt: ~~St~~ Fönstrena och gardinerna är fel placerade.

Förslag: Större tavla, mer eluttag närmare bänkarna

6 Uppehållsrum, korridor

Bra: Skåpen bra placerade.

Dåligt: Mer ljus, eluttagen är felplacerade, drag över bänkarna, osköna bänkar, förm på skåp dåligt

Förslag: Mer hyllor, bara överskåp, skönare sittplats

Sammanställning av data i projektet IFOUS Fokuserar Bygga skola 20190331

Glömstaskolan Huddinge	Lindeskolan Stockholm	Varlaskolan Kungsbacka	Kästaskolan Huddinge	Sjöstadsskolan Stockholm	Björkrisskolan Kungsbacka	Stavsborgsskolan Nacka	Kungsholmens sk Stockholm	Sickla skola Nacka
Byggd 2016	Byggd/ombyggd 1967/2016	Ombyggd 2010	Byggd 2015	Byggd 2006	Byggd 2011	Byggd 1970-talet	Ombyggd 2016	Byggd 1960-talet
720 elever F-9	491 elever F-6	530 elever 6-9	420 elever F-6	983 elever F-9	149 elever F-5	582 elever F-9	924 elever F-6	493 elever F-6
BRA 8887 m ²	BRA 5642 m ²	BRA 9100 m ²	BRA 7440 m ²	BRA 12748 m ²	BRA 1850 m ²	BRA 5966 m ²	BRA 12503 m ²	BRA 4181 m ²
12,3 m ² per elev	11,4 m ² per elev	17,6 m ² per elev	17,7 m ² per elev	12,9 m ² per elev	12,4 m ² per elev	9,3 m ² per elev	13,5 m ² per elev	8,5 m ² per elev
Gård 5360 m ²	Gård 5901 m ²	Gård 13000 m ²	Gård 4950 m ²	Gård 5523 m ²	Gård 2000 m ²	Gård ? 5400 m ²	Gård 5216 m ²	Gård 9106 m ²
7,4 m ² per elev	12,0 m ² per elev	24,5 m ² per elev	11,8 m ² per elev	5,6 m ² per elev	13,4 m ² per elev	9,3 m ² per elev	5,6 m ² per elev	18,4 m ² per elev
V 40 2018	V 41 2018	V 42 2018	V 45 2018	V 47 2018	V 49 2018	V 2 2019	V 3 2019	V 4 2019
6 gåturer	4 gåturer	5 gåturer	6 gåturer	8 gåturer	4 gåturer	6 gåturer	6 gåturer	5 gåturer
14 elever 16 vuxna	10 elever 19 vuxna	24 elever 20 vuxna	8 elever 15 vuxna	11 elever 29 vuxna	31 elever 16 vuxna	21 elever 20 vuxna	11 elever 24 vuxna	14 elever 19 vuxna

Summa 144 elever har deltagit

Summa 178 vuxna har deltagit

Totalt har 322 personer deltagit i de 50 gåturerna



Dokumentation av gåturer i Björkrisskolan

I projektet IFOUS Fokuserar – Bygga skola har Suzanne de Laval, Arkitekturanalys sthlm AB genomfört gåturer i Björkrisskolan

Antal gåturer mm

4/12 13 elever åk 4-5 annexet, spsm, lärare

4/12 lärare, rektor, förvaltare, fastighetstekniker, utb förv 5 pers

5/12 22 elever åk 2, filmare

5/12 skolgården, förskollärare, enhetschef, rektor, utb förv, filmare

Skolan har 150 elever 25 personal

Huvudentrén, ute och inne

Bra:

4/12

Knappar till dörrarna

Bra med knappdörrar att komma in igenom

Bra med autoknapp

Att man kan öppna dörren med en knapp.

Det är bra att man trycker på en knapp för att öppna dörren. Det är bra att det är två dörrar

Jag tycker den är bra för det är två dörrar

Det som är bra med skolentrén är att det är lagom stort och att det finns två dörrar och dörrknappar.

Trappan är bra, det är bra för det finns två våningar

Det är två dörrar så man kan låsa bra på kvällen så et inte kommer in tjuvar

Jag tycker trappan är bra för då kommer man upp till andra våningen

Många kan gå in, bra trappa

Dubbla fönster

En TV

Högt i tak och inbjudande samt trevliga färger

Foton på personal? (dagisfröknarna) Dörrar går upp lätt och automatiskt, fräscht, skyltar,

fräcka träd, stor skärm. Skärm som visar hur mycket solcellerna laddar, dubbla räcken i

trappan, synkontraster i golvet, fönster till biblioteket.

4/12

Öppet, fint även på utsidan, fotografier fint, inbjudande. Det finns faktiskt en skylt

Elektriska dörröppnare, takskydd, färgval välkomnande

Bra med sluss, vindfånget

Överblick huvudentré ut mot gård, genomgång. Varmt, personligt och välkomnande, färg och material.

Luftigt, hjälp till hiss, prickarna för synskadade

Markerad huvudentré, rejält vindfång, bra material

Materialval, entré/vindfång, visuell överblick

Entré från två håll, högt i tak bra känsla, trevlig färg

5/12

Den är bra, den är stor

Nära matsalen och biblioteket

Gåture i Björkrisskolan, vecka 49 2018, dokumentation

Björkriss

Glömsta

Kungs-
holmen

Kästa
shistar

Linda

Sidela

Spöskol

Stavs-
borg

Varla

© 190312 kl. 20.30

stark färg
öst grått
stark färg
it
rik miljö

Spänning

Agarskap

berättelse/historia
Elevarbeten
Plats - känsla
Trivsel
skulptning/
orientering

gemenskap

Tr
Re
M
Gla
Gara

Kontinuitet

stet (stimulering)
aning

Överlastat
Många

Miljö

hemvist i rum m. zoner
klassrum
förläggs
grupp
OM någon är
slakt
Plan

Reception
"Mellanrum-
personal"

Dimensionering

Auskärmar
Whyteboard
Armatör
Go

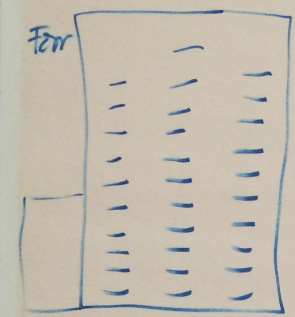
Resurser

space
syntax

Fl

Bema

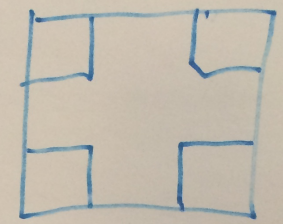
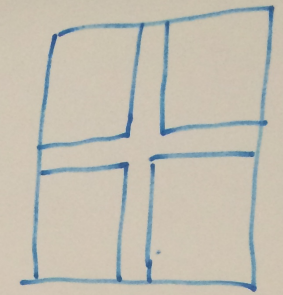
TRAD
1 Lär - 30 Elever



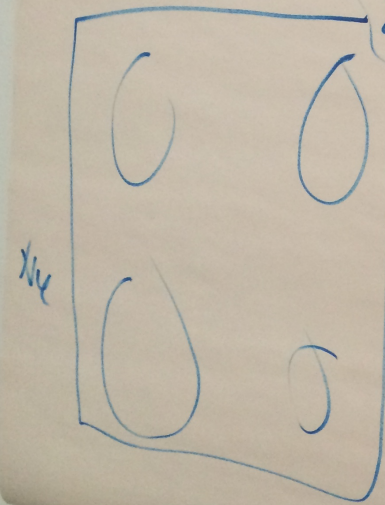
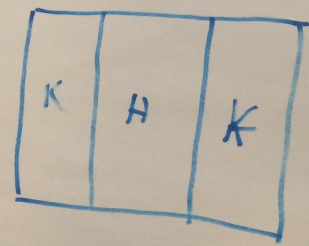
Visualisera

Eget arbete

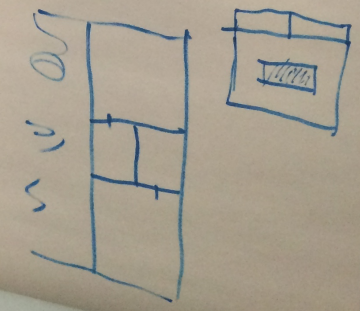
Samarbeta



BP



Xix



Fokus på skola (utbildningsmiljö)

- **Dimensionering**
 - Logistik och flöden
 - Förvaring
 - **Flexibilitet**
 - Användning över tid
 - Storlek och utformning av rum
inne/ute
 - Variationsmöjligheter
 - Rum och former
- **Ägarskap**
 - Orientering och skyltning
 - Elevernas reträttplatser
 - Lärarnas ankarplatser
 - **Ljudmiljö**
 - **Möbler/artefakter**
 - **Visuell miljö**
 - Genomsiktighet (glas, dörr, vägg)
 - Gardiner
 - **Andra miljöaspekter**

Bild 2. Tematiker framkomna ur dokumentation från genomförda gåturer.

Utbildningsmiljö

Lärnmiljö

- Klassrum
 - Basrum
 - Grupprum
 - Hemvist
 - Allrum
 - Fritidslokaler
- Entré
 - Matsal
 - Bibliotek
 - Elevsociala ytor
 - Skolgård

Bild 3. Lärnmiljön är en del av utbildningsmiljön.

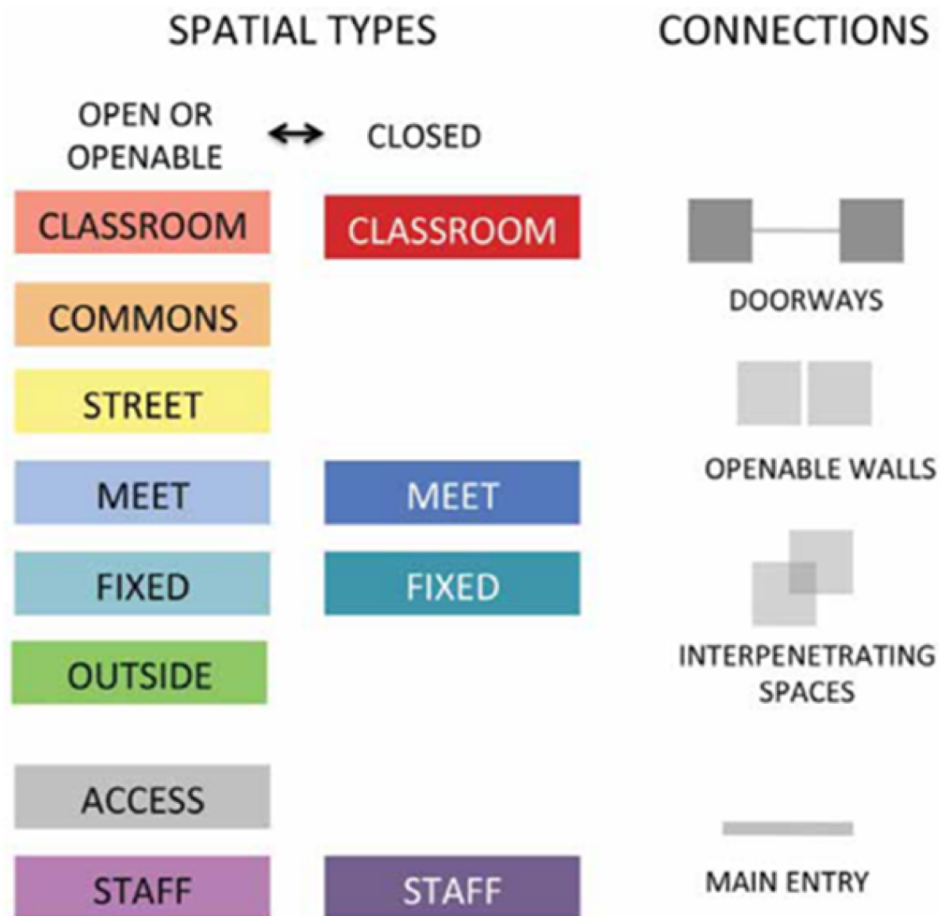


Figure 1. Types, connection & diagrams

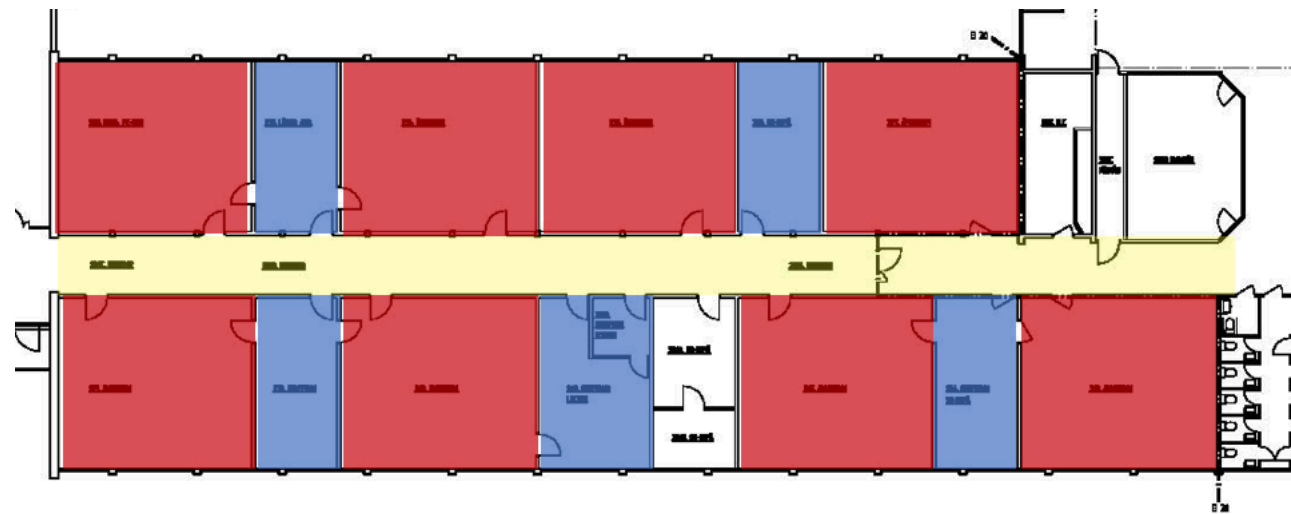
Table 2. A typology of learning spaces.

CLASSROOM	A traditional closed learning space of about 40-60 sq metres for 20-30 students. If learning spaces are fully 'closeable' to this size with flexible walls then they are classified as classrooms.
COMMONS	A learning space of greater than about 40 sq metres that cannot be fully closed into a 25 student classrooms (or smaller) and is not the major access route to any other commons or classroom, hence protected from major through traffic.
STREETSPACE	An open learning space over about 3 metres width (allowing activity + circulation) that cannot be closed into classrooms and is exposed to major through traffic as the primary access space to other learning spaces.
MEETING AREA	A small learning area of less than 40 square metres accommodating groups of 5 to 20. While such spaces may house seminars, the key criterion is that they cannot house a traditional class size.
FIXED FUNCTION	Any learning space fitted for specialized use such as 'Arts', 'Science', 'IT', 'Computers', 'Wet Area', 'Music', 'Drama', 'Resources'.
OUTDOOR LEARNING	Any outdoor area defined on the plan as an integral part of the learning cluster, generally labelled 'outdoor learning', 'outdoor room' or 'learning court'. Simple access to the outdoors does not qualify.

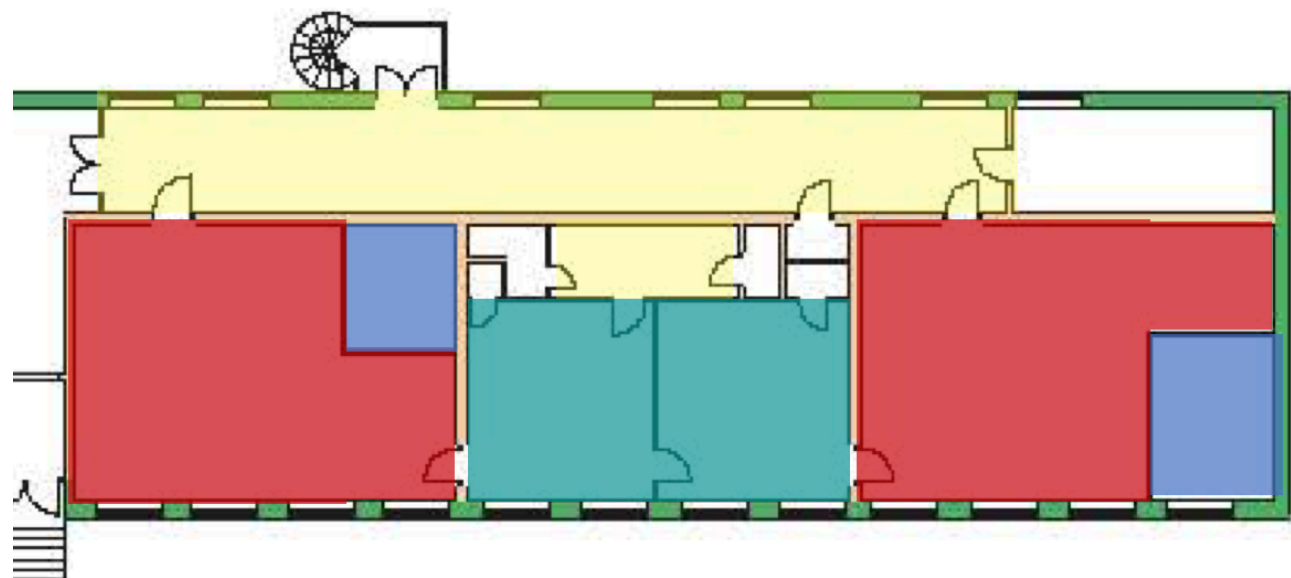
Korridorsskola



Varlaskolan, högstadieskola



Stavsborgsskolan, högstadiets korridor



Sickla skola, mellanstadiet

Streetspaceskola



Kungsholmens skola, hemvist lågstadiet

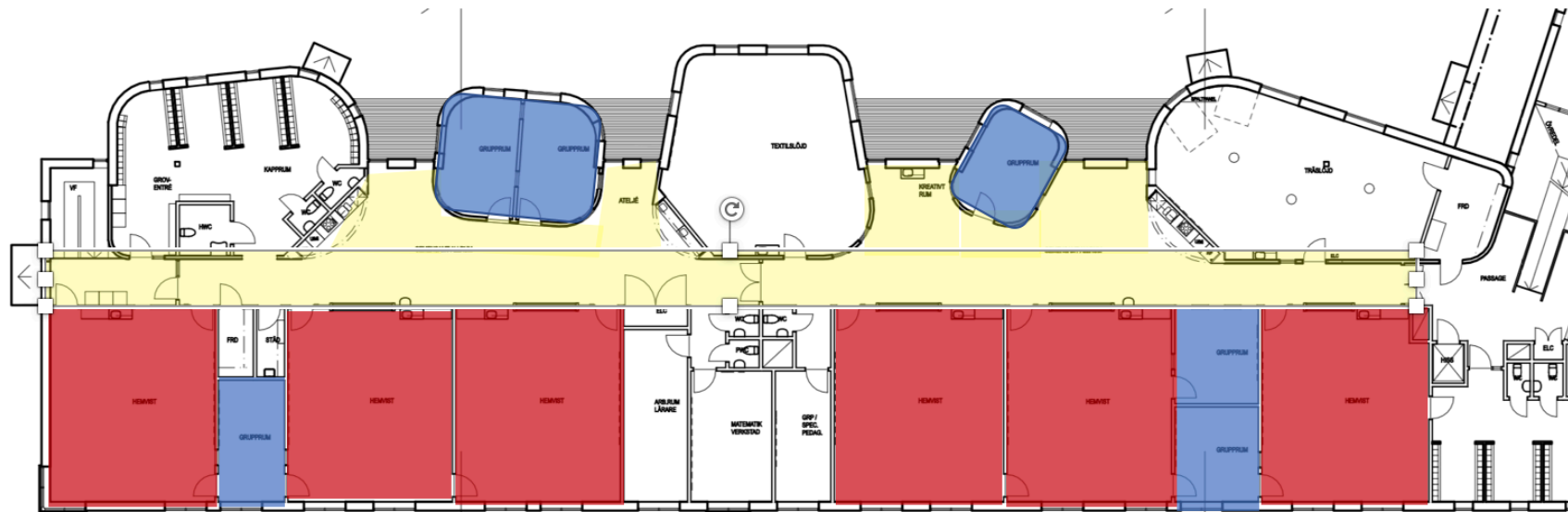


Sjöstadsskolan hemvist

Streetspaceskola

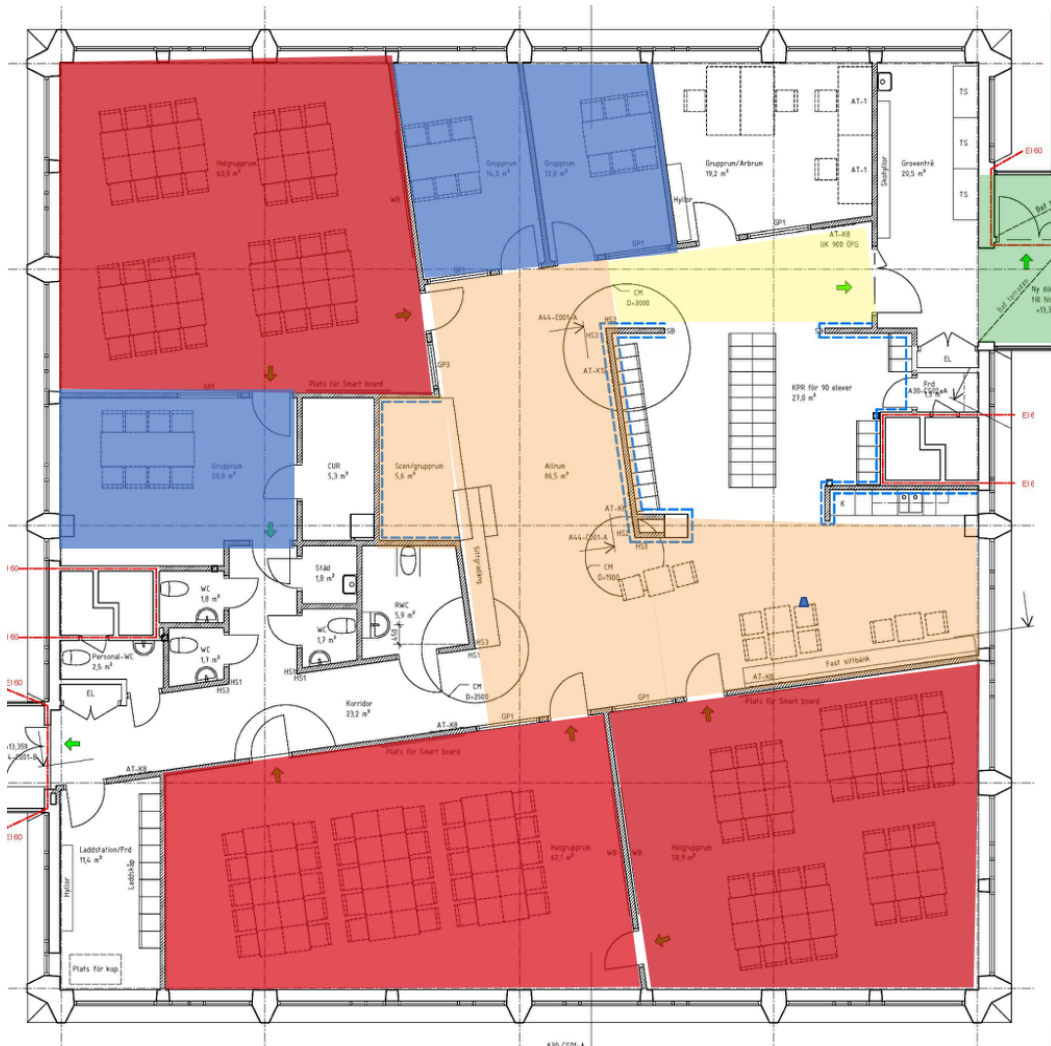


Lindeskolan

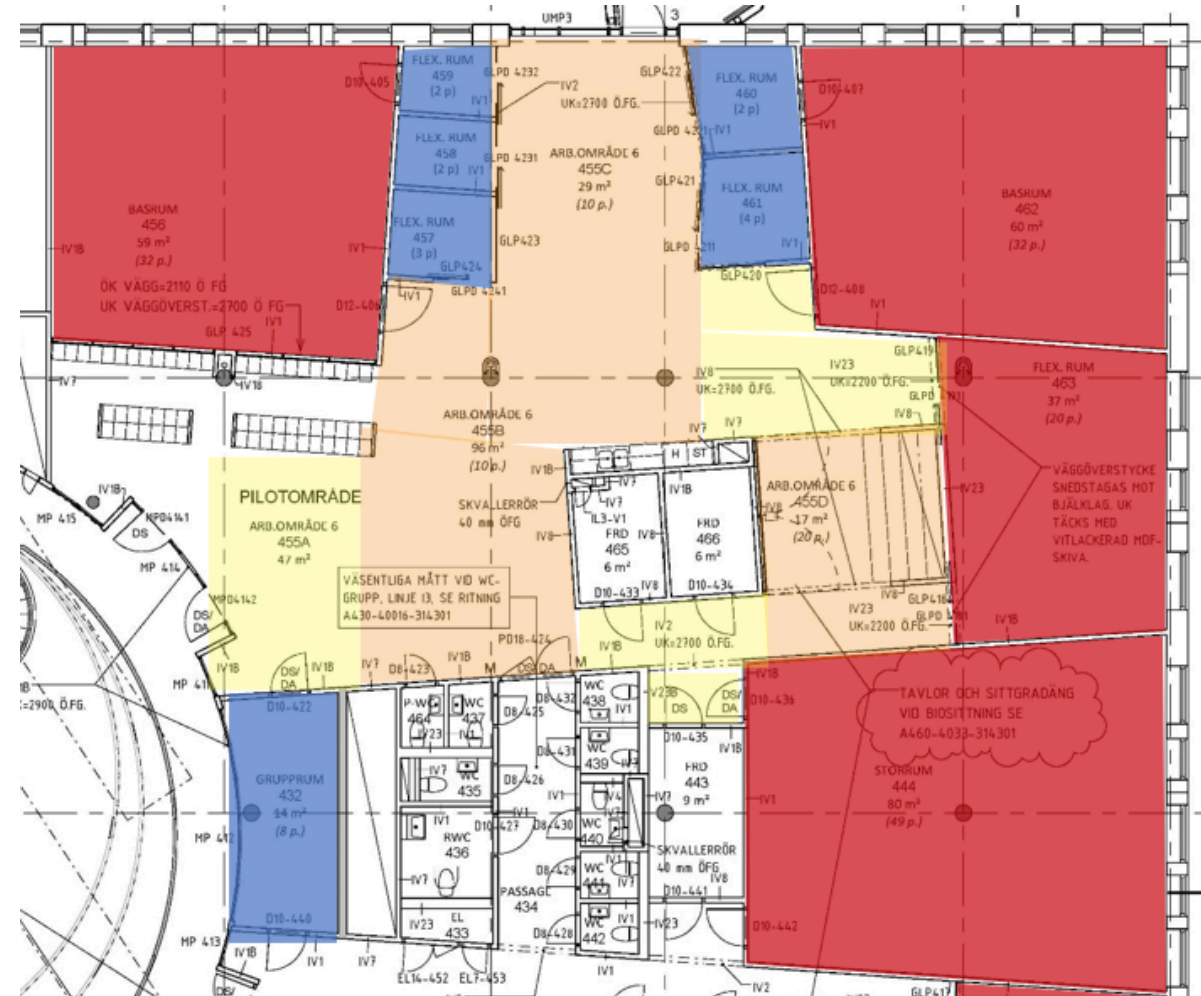


Björkrisskolan

Commonskola



Godsfinkan, Sjästadsskolan, hemvist



Glömstaskolan, hemvist



Flexibilitet

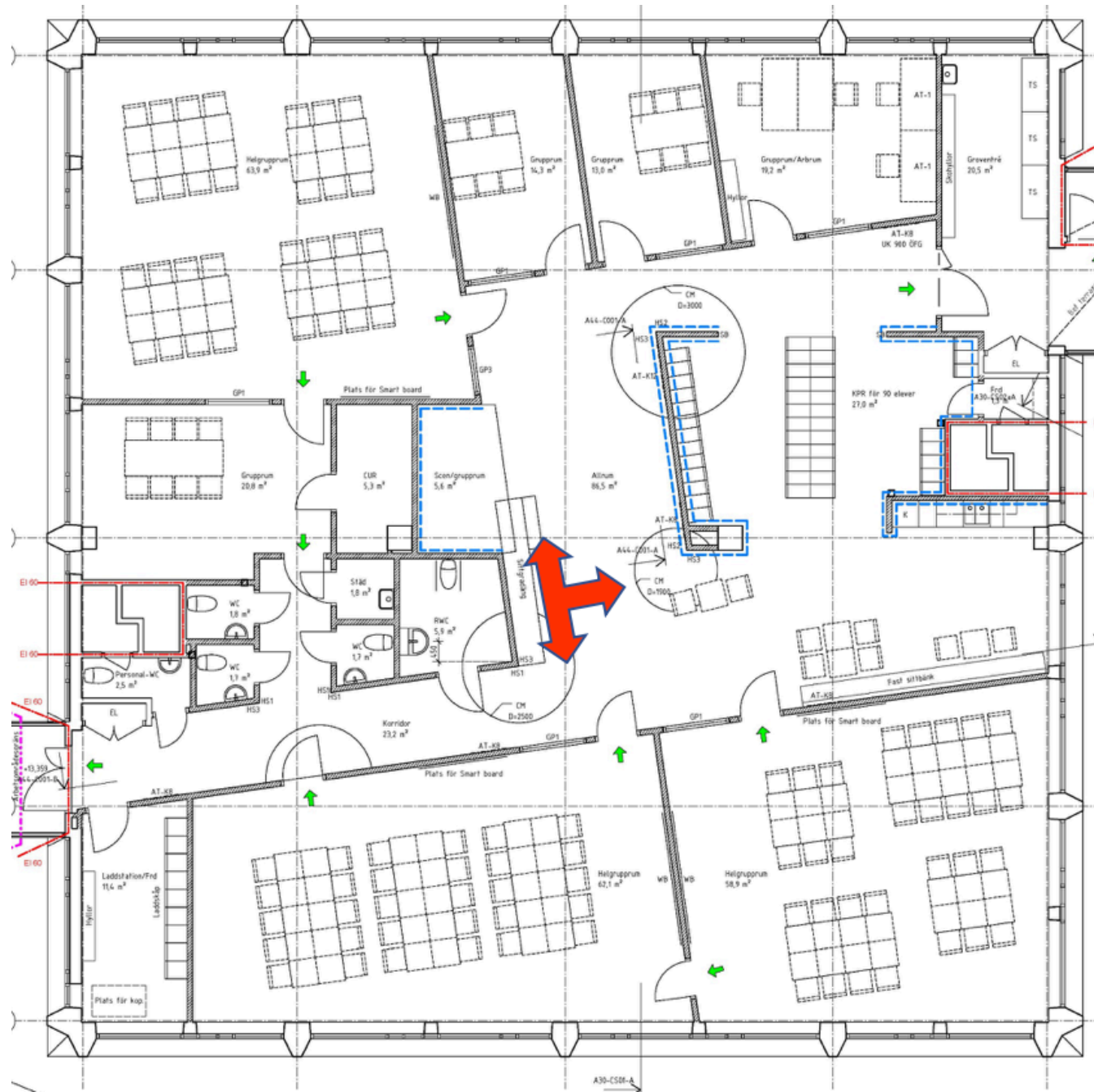
- Över tid, vad används byggnaden till om 10, 20 eller 30 år?
- I närtid, hur klarar skolan fluktuationer i elevantal?
- Förändringar i läroplaner?
- Finns förutsättningar för multifunktion?
- Kan planlösningar var flexibla?
- Skolverksamhet och fritidsverksamhet tillsammans

Logistik och flöden

- Viktig aspekt i skolor där många människor rör sig
- Entréer
- Kapprum
- Matsalar
- Korridorer
- Orienterbarhet

Ägarskap

- Berättelse, historia, kultur
- Utrymmen med identitet
- Trivsel
- Orienterbarhet
- Trygghet
- Reträttplatser
- Lärarnas ankarplatser



Entréer

- Hur många personer passerar dagligen?
- Automatisk dörröppning
- Tungta dörrar för små barn
- Vad händer när porten skadas?
- Vindfång
- Leveranser och skolbarn ska samsas?

Matsalen

- En logistikfråga
- Köplats eller tillräckligt många linor?
- Diskinlämning
- Buller
- Klädhängare
- Skofritt?
- Matsal/-rum för de som inte klarar stor bullrig stökig ätmiljö?